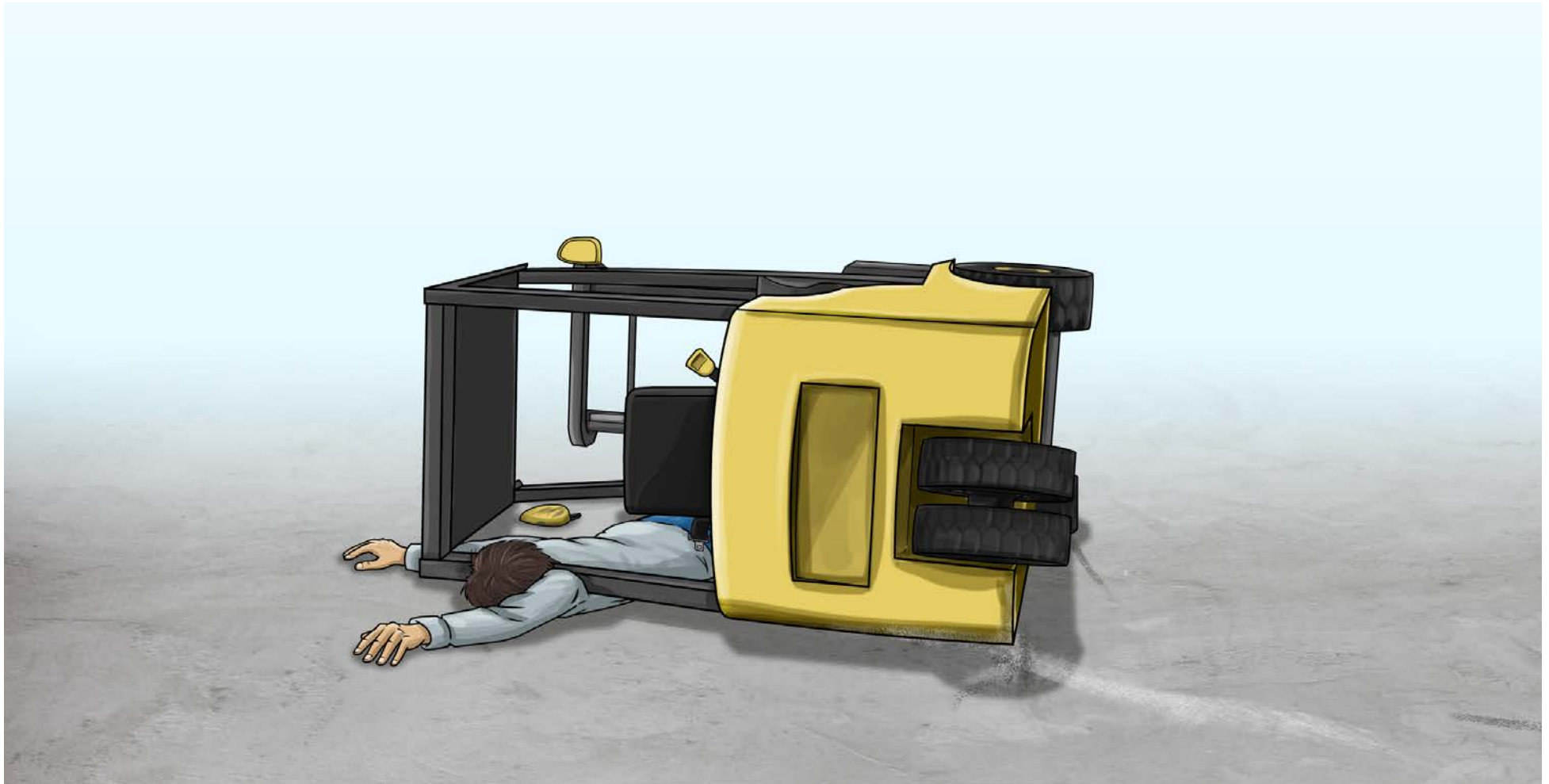


# Carrello elevatore si ribalta, conducente muore schiacciato



# Carrello elevatore si ribalta, conducente muore schiacciato

Per il carrellista Andri H. (40 anni)\* una curva diventa mortale.

Il suo carrello elevatore si ribalta e lui finisce schiacciato sotto il suo peso.



\* Nomi e dettagli relativi all'incidento sono stati modificati.  
Tuttavia, ci si ispira a un fatto realmente accaduto.

# La vittima



- Andri H., 40 anni
- Magazziniere
- Da 12 anni in azienda
- Da 10 anni lavora come carrellista, in possesso di regolare patente
- Sposato, con un figlio di 12 e una figlia di 10 anni

# Antefatto

Andri H. deve movimentare delle merci appena arrivate con il proprio carrello elevatore.

Il carico è arrivato tardi. Il carrellista, persona di esperienza e qualificata, fa avanti e indietro tra il punto di consegna e il magazzino, per scaricare speditamente il materiale.



# Cosa succede?

Nel tragitto dal magazzino al punto di consegna il carrellista imbecca una curva a destra (senza carico sulle forche).

Il mezzo si inclina e si ribalta lateralmente.

Andri H. cerca di saltare fuori dal mezzo ma finisce sotto il veicolo. Con il tronco e il collo rimane schiacciato tra il tettuccio del carrello e il pavimento.



# Conseguenze

- Andri H. riporta gravi lesioni al petto e al cranio.
- Con un carrello a timone i colleghi recuperano il loro compagno privo di vita. I soccorritori sopraggiunti sul luogo non possono fare altro che constatarne il decesso.
- Andri H. non farà più ritorno a casa.

# Indagine sull'infortunio condotta dalla Suva

# Perché è successo?

1. Andri H. imbocca la curva a velocità sostenuta, senza carico e sterzando fortemente. La forza centrifuga fa ribaltare il mezzo.

Avendo una piccola pedana di appoggio i carrelli elevatori sono soggetti al ribaltamento (poligono di stabilità), soprattutto in curva e senza carico.

**Attenzione! Anche se si è di fretta, le curve vanno sempre affrontate a velocità bassa e con un raggio ampio.**





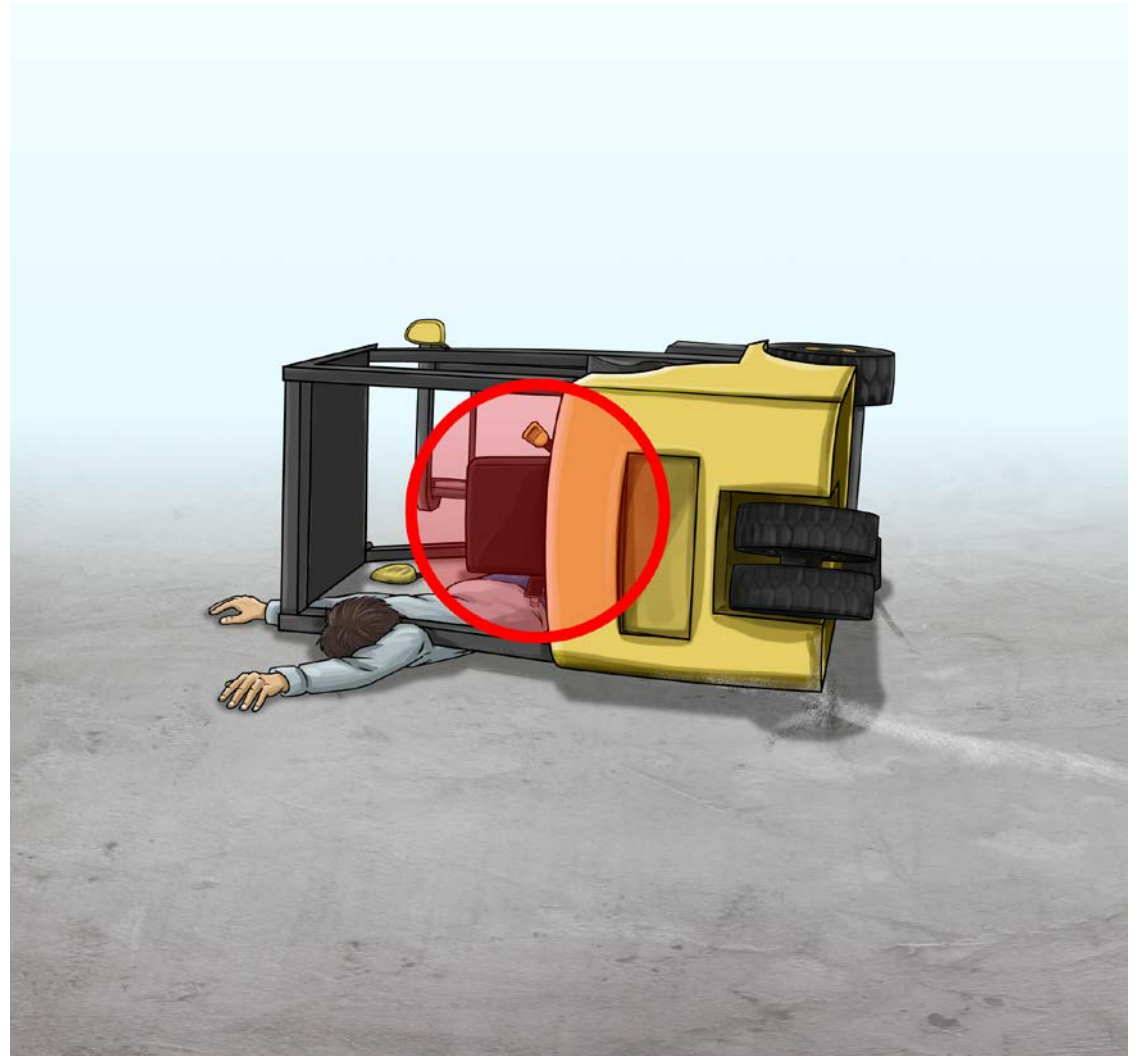
# Perché è successo?

**2.** Andri H. cerca di mettersi in salvo saltando dal posto di guida, ma finisce schiacciato sotto il carrello elevatore.

Questo significa che non aveva le cinture di sicurezza allacciate.

Quando non si hanno le cinture allacciate saltare giù dal mezzo finisce sempre male.

Allacciare le cinture di sicurezza ti salva la vita!

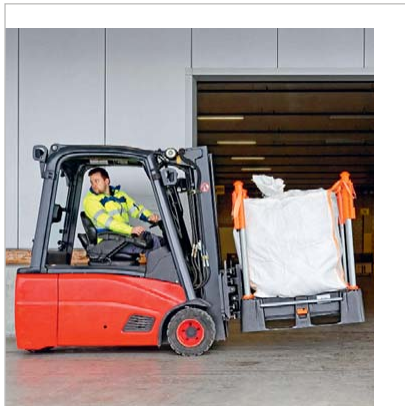


# Riepilogo cause dell'infortunio

- Il carrellista sottovaluta la facilità di ribaltamento del carrello privo di carico.
- Sterzare fortemente e avanzare a velocità sostenuta hanno fatto ribaltare il mezzo.
- Il carrellista non aveva allacciato le cinture di sicurezza. Per questo non viene trattenuto quando cerca di saltare giù dal mezzo.

# Regole vitali

# Regole vitali: STOP in caso di pericolo!



Nove regole vitali  
per l'utilizzo di carrelli  
elevatori

**suva**pro  
sicurezza sul lavoro

Pieghevole [84067.i](#)  
per i lavoratori



Nove regole vitali  
per l'utilizzo di carrelli elevatori  
Vademecum

**suva**pro  
sicurezza sul lavoro

Vademecum [88830.i](#)  
per i superiori

# Nove regole vitali per l'utilizzo di carrelli elevatori

1. Guidare solo se in possesso di un permesso di condurre.
2. Utilizzare i carrelli elevatori conformemente alle istruzioni. (Guidare piano in curva, usare i dispositivi di ritenuta).
3. Guidare con prudenza.
4. Utilizzare vie di circolazione sicure.
5. Mettere in sicurezza il carico.
6. Stoccare in sicurezza il carico.
7. Controllare il carrello elevatore.
8. No alle improvvisazioni.
9. Utilizzare i DPI.

2. Utilizziamo i carrelli elevatori conformemente alle istruzioni.



**Lavoratore:** applico in maniera coerente quello che ho imparato durante la formazione di carrellista.

**Superiore:** verifico se i carrelli elevatori vengono utilizzati conformemente alle istruzioni. Non tollero le imprudenze.

# Si applica la tolleranza zero

In caso di mancato rispetto di una regola bisogna dire **STOP**, sospendere i lavori, eliminare il pericolo e solo dopo riprendere i lavori.

I **datori di lavoro** e i **superiori** sono tenuti a istruire i dipendenti sulle prescrizioni di sicurezza, a farle **rispettare** e a vigilare sul loro rispetto.

Come si presenta la situazione nella vostra azienda?

# Appendice

## Informazioni per i relatori

# Informazioni sull'argomento

- [www.suva.ch/carrelli-elevatori](http://www.suva.ch/carrelli-elevatori)
- Lista di controllo, Carrelli elevatori a forche con guidatore seduto, [codice Suva 67021.i](#)
- Napo in: Trasporti sicuri, [film](#), [codice Suva DVD 374.d/f/i](#)
- Der Gabelstapler – einfach umwerfend, film (in tedesco), [BG Nahrungsmittel und Gaststätten \(Germania\)](#)



# Fondamenti di legge

- Informazione e istruzione dei lavoratori:

art. 6 cpv. 1 OPI

art. 6 cpv. 3 OPI

art. 8 cpv. 1 OPI

- Obblighi del lavoratore: art. 11 cpv. 1 OPI

- Dispositivi di protezione (cinture di sicurezza): art. 28 cpv. 4 OPI

# Per saperne di più

Ambiti di prevenzione

Regole vitali

Altri esempi di infortunio

Suva  
Sicurezza sul lavoro  
Casella postale, 6002 Lucerna

Informazioni  
Tel. 041 419 58 51

Edizione: maggio 2015

