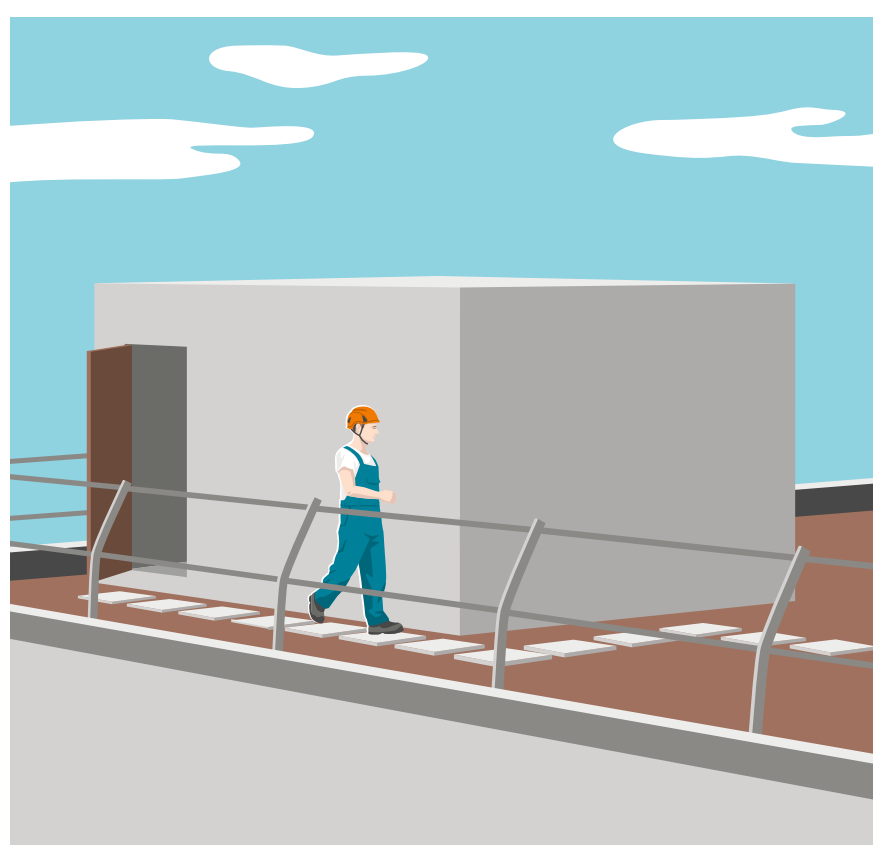
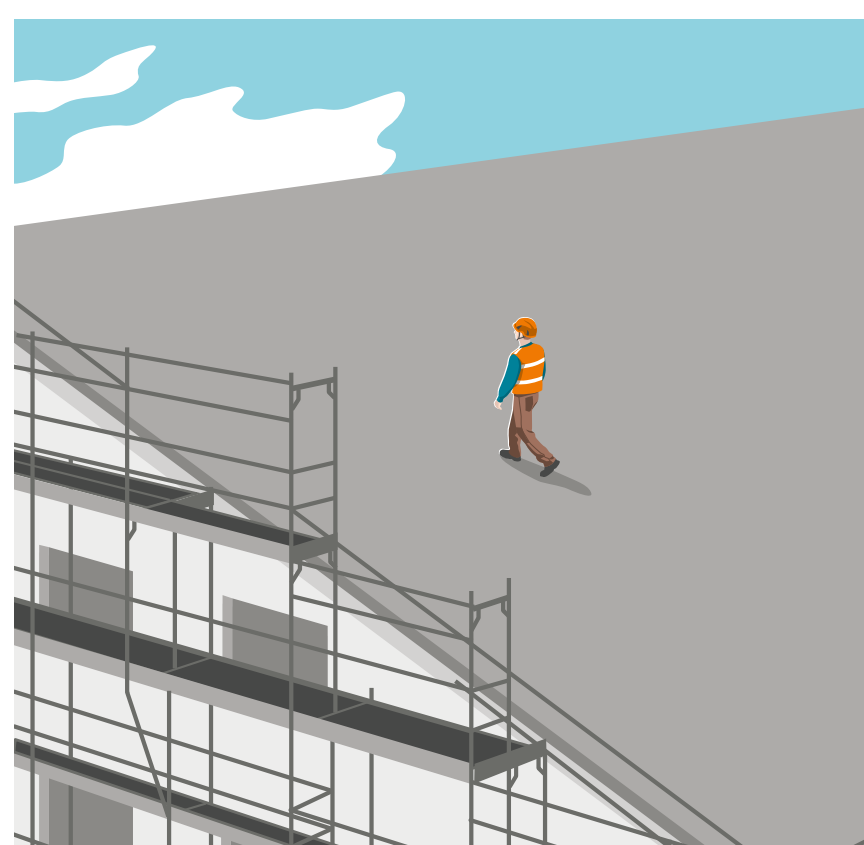


# Neun lebenswichtige Regeln für das Arbeiten auf Dächern und an Fassaden



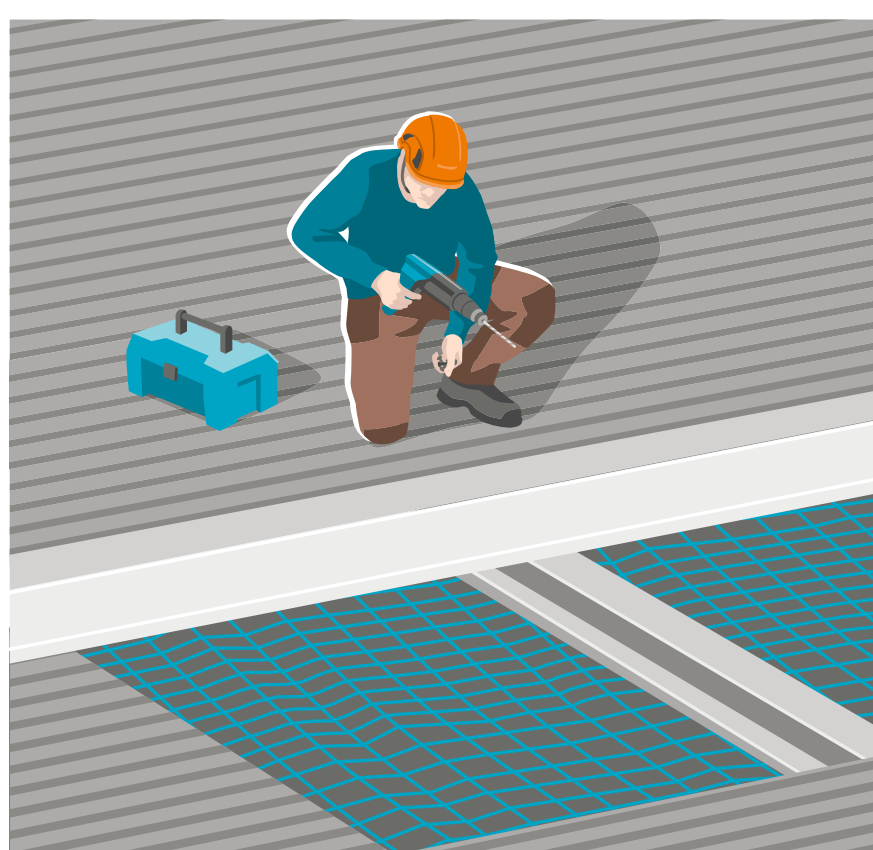
**Regel 1:** Wir erstellen sichere Zugänge zu allen Arbeitsplätzen.



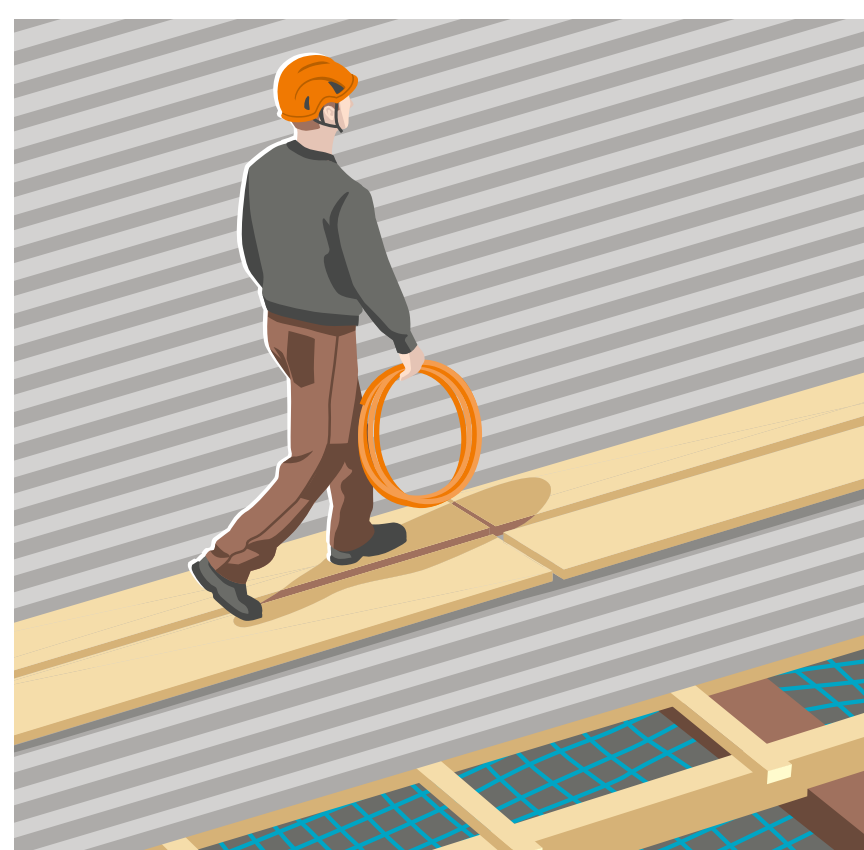
**Regel 2:** Wir sichern die Absturzkanten am Dachrand ab 2 m Höhe.



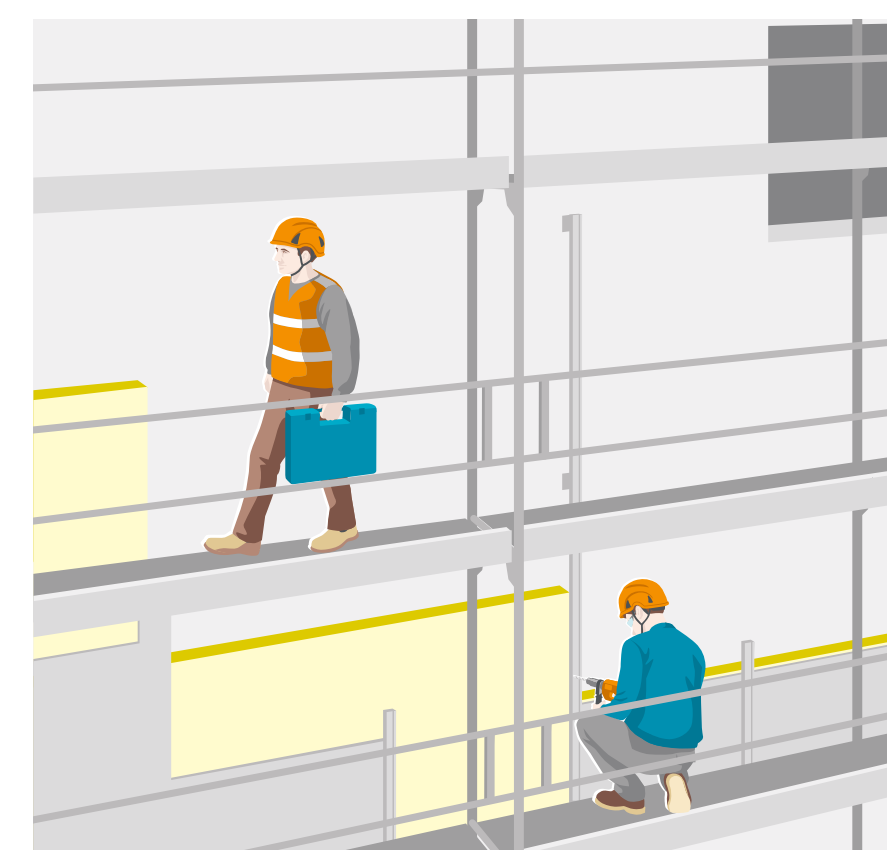
**Regel 3:** Wir sichern uns gegen Absturz ins Gebäudeinnere ab 2 m Absturzhöhe.



**Regel 4:** Wir sichern Dachöffnungen.



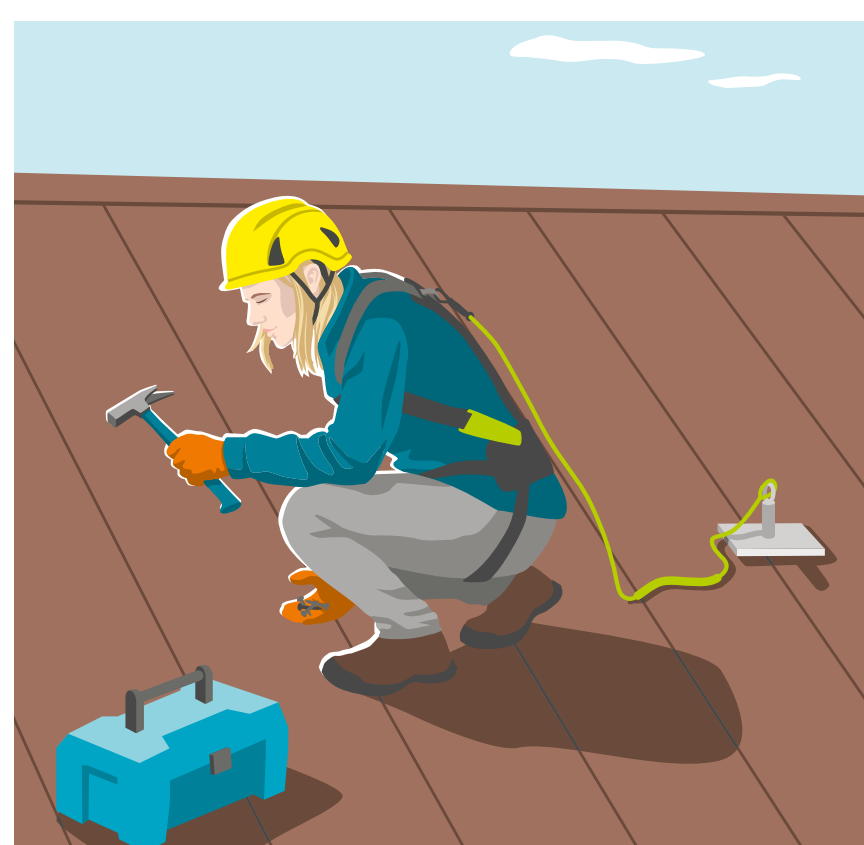
**Regel 5:** Wir arbeiten nur auf durchbruch sicheren Dachflächen.



**Regel 6:** Wir verwenden für Fassadenarbeiten ein sicheres Gerüst oder eine Hubarbeitsbühne.



**Regel 7:** Wir kontrollieren die Gerüste vor dem Benützen.



**Regel 8:** Wir arbeiten nur mit Anseilschutz, wenn wir dafür ausgebildet sind.



**Regel 9:** Wir schützen uns zuverlässig vor möglichem Asbeststaub.