

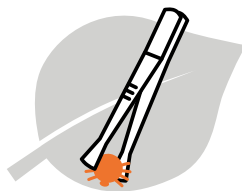
Attenzione, zecche!

Ecco come proteggersi



Prevenire la puntura di zecche

- Evitare i luoghi con zecche (zone boschive, sottobosco ecc.).
- Indossare abiti che coprono bene il corpo.
- Utilizzare un repellente contro le zecche.



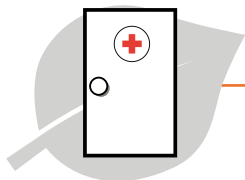
Impedire la trasmissione degli agenti patogeni

- Ispezionare corpo e abiti alla ricerca di zecche.
- Se si è stati punti da una zecca, rimuoverla subito.



Farsi vaccinare

- La vaccinazione offre un'ottima protezione contro la meningoencefalite da zecche.
- È raccomandata per le persone nelle zone a rischio.
- Contro la borreliosi non esiste alcuna vaccinazione.



In caso di sintomi, rivolgersi al medico

- Un arrossamento in corrispondenza della puntura di zecca indica l'insorgere di una borreliosi.