

# Otto regole vitali per chi lavora nell'edilizia



**Regola 1:** mettiamo in sicurezza le aperture nel vuoto a partire da un'altezza di caduta di 2 metri.



**Regola 2:** mettiamo subito in sicurezza le aperture nel pavimento.



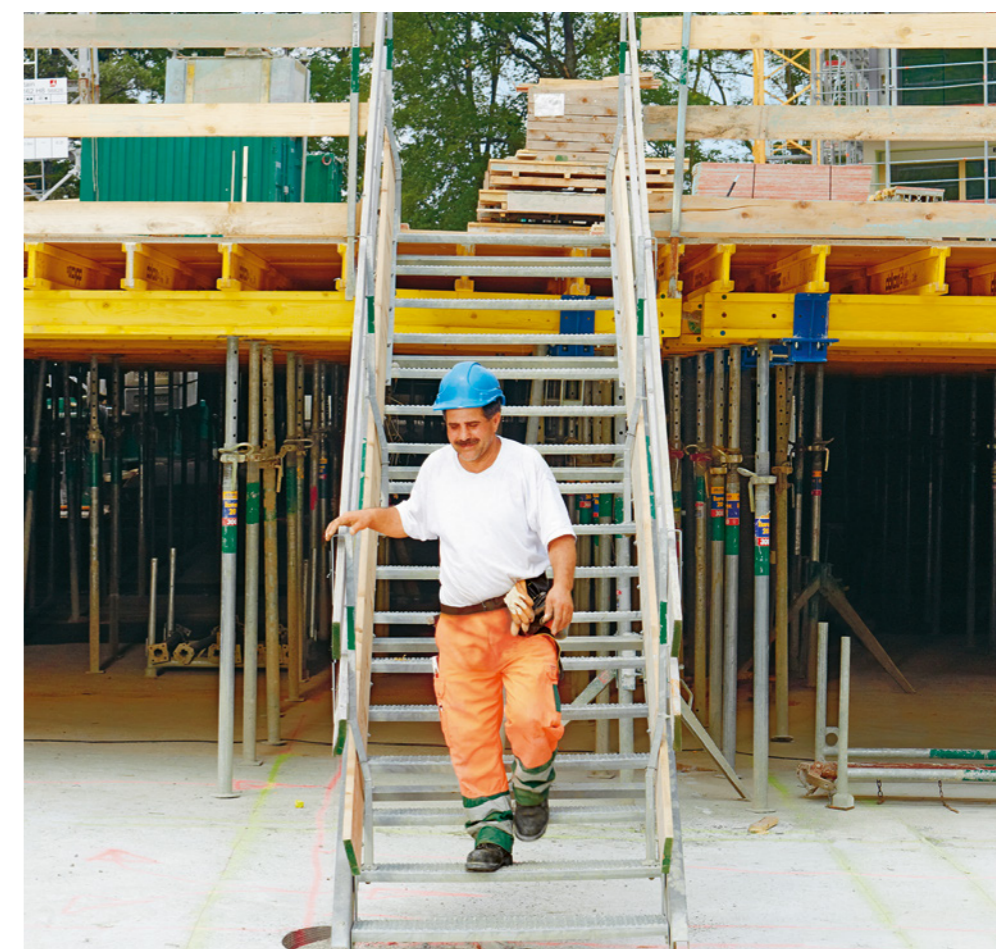
**Regola 3:** manovriamo le gru secondo le regole e imbrachiamo i carichi in modo sicuro.



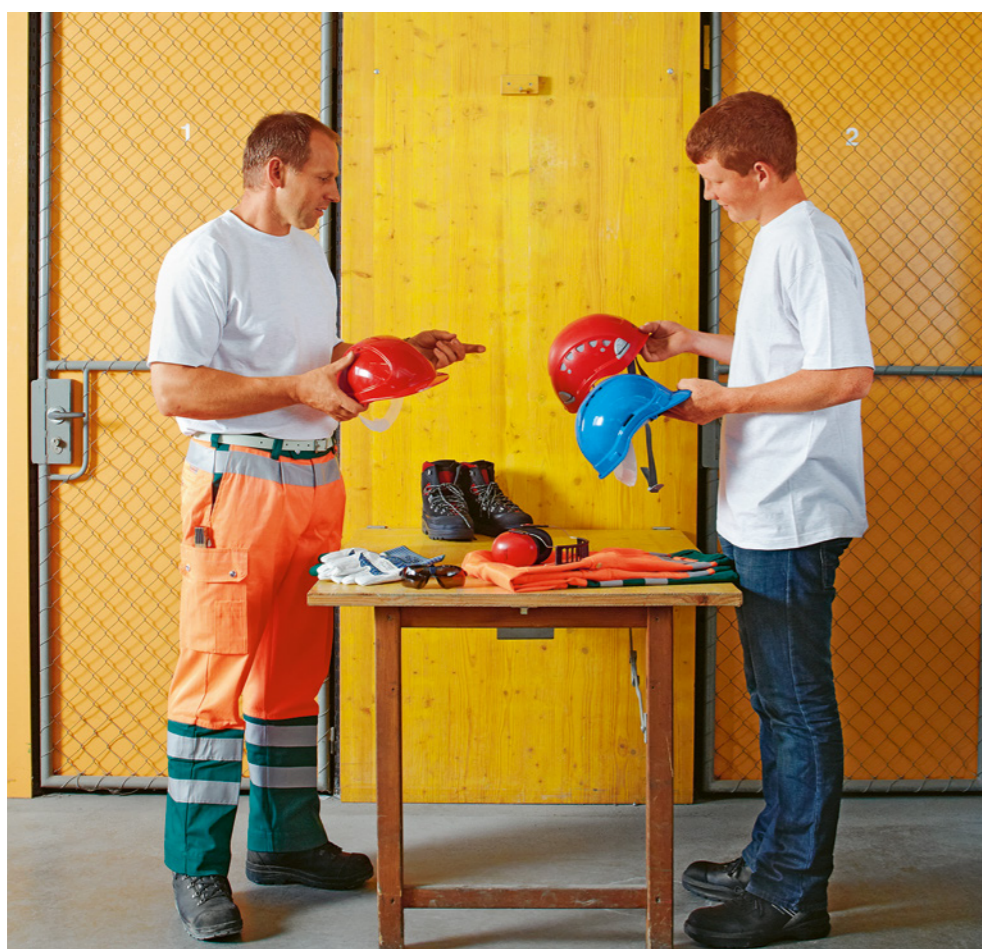
**Regola 4:** a partire da un'altezza di caduta di 3 metri lavoriamo solo con un ponteggio per facciate.



**Regola 5:** controlliamo i ponteggi ogni giorno.



**Regola 6:** realizziamo accessi sicuri a tutti i posti di lavoro.



**Regola 7:** utilizziamo i dispositivi di protezione individuale.



**Regola 8:** mettiamo in sicurezza gli scavi a partire da una profondità minima di 1,5 metri.

