

Lista di controllo Pavimenti

Potete affermare che i pavimenti nella vostra azienda sono percorribili in sicurezza?

Più di un infortunio su quattro nelle aziende è causato da inciampi o scivolamenti. Adottando semplici misure di sicurezza è possibile evitarli.

Ecco i pericoli principali:

- scalini, soglie e ostacoli;
- scalini e pavimenti lisci o scivolosi;
- pavimenti irregolari e danneggiati.

Con la presente lista di controllo potete individuare meglio queste fonti di pericolo.

1. Compilate la lista di controllo.

Se rispondete a una domanda con «no» o «in parte», occorre adottare una contromisura che poi annoterete sull'ultima pagina. Tralasciate le domande che non interessano la vostra azienda.

2. Apportate i necessari miglioramenti.

Pavimenti antiscivolo

- 1 I **rivestimenti dei pavimenti** sono adeguati alle condizioni di utilizzo dei diversi settori e rispettano le disposizioni di legge?

sì
 in parte
 no

Altro materiale utile a tal proposito è disponibile nella pagina seguente alle voci «Basi giuridiche» e «Ulteriori informazioni».

- 2 Negli **ambienti bagnati** si garantisce che i liquidi possano defluire liberamente, ad es. tramite pavimenti a bolli rivestiti in gomma con una leggera pendenza o griglie?

sì
 in parte
 no

- 3 Gli **accessi principali** agli edifici sono percorribili in sicurezza grazie alla presenza di idonee barriere antisporco che assorbono l'umidità e non ostacolano il passaggio? (Fig. 1)

sì
 in parte
 no

- 4 Nei **punti particolarmente critici**, come spigoli scivolosi di gradini, vengono applicate apposite strisce antiscivolo? (Fig. 2)

sì
 in parte
 no

- 5 I **rivestimenti che presentano segni di usura o danneggiamento** vengono immediatamente segnalati o riparati? (Fig. 3)

sì
 in parte
 no

- 6 Le **vie di circolazione all'aperto** sono messe in sicurezza ad es. con coperture o rampe riscaldate per evitare che agenti atmosferici quali umidità, neve, ghiaccio le rendano scivolose?

sì
 in parte
 no

- 7 I pavimenti sono facili da **pulire** a fondo e, per farlo, si impiegano solo detersivi e metodi di pulizia che non alterano le caratteristiche antiscivolo della pavimentazione?

sì
 in parte
 no

Evitare possibili ostacoli

- 8 La pavimentazione della vostra azienda è **regolare, uniforme e non presenta** buche, scanalature, spigoli sporgenti e altri ostacoli?

sì
 in parte
 no

In linea generale per ostacoli si intendono dislivelli superiori a 4 mm. (Figg. 3 e 4)

- 9 Eventuali **fessure o canalette di scolo, aperture nel pavimento e altre cavità simili** sono protette da adeguate coperture a filo del pavimento e tali coperture sono concepite in modo tale da essere percorribili in sicurezza e da evitarne il ribaltamento?

sì
 in parte
 no

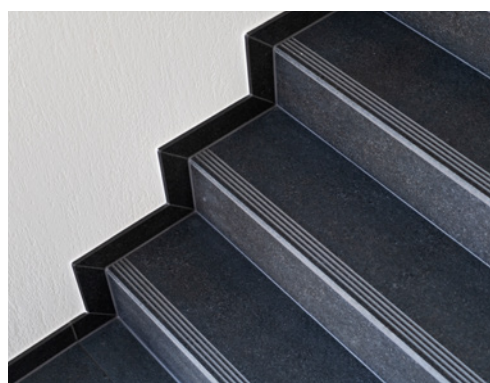
- 10 Le **canalette di scolo** aperte sono profonde al massimo 2 cm e presentano spigoli superiori opportunamente smussati?

sì
 in parte
 no

Tali canalette non devono attraversare le vie di circolazione adibite al trasporto di carichi con carrelli elevatori, transpallet e carrelli a mano ecc.



1 Barriera antisporco percorribile in sicurezza



2 Misure antiscivolo ben visibili montate su scalini



3 Canaletta difettosa indicata correttamente con un cono segnaletico



4 Irregolarità nel rivestimento del pavimento possono provocare cadute in piano.

11 Le **griglie** sono fissate in modo tale che non possano ribaltarsi o cadere e che gli spigoli non sporgano?

Le griglie devono essere avvitate le une alle altre in modo tale che, anche in caso di deformazione, gli spigoli non sporgano. (Fig. 5)

- sì
 in parte
 no

12 Gli **scalini, le soglie e gli ostacoli** sono segnalati in modo chiaro e ben illuminati?

- sì
 in parte
 no

13 Le **barriere antisporco, i tappeti e le superfici calpestabili** sono fissati in modo tale che non possano scivolare e che i loro bordi non si sollevino? (Figg. 1 e 6)

- sì
 in parte
 no

14 Nelle superfici di circolazione i **binari** sono posizionati a filo del pavimento e nelle zone adibite al transito di veicoli (ad es. biciclette, transpallet e carrelli a mano) le **scanalature** sono provviste di inserti in gomma?

- sì
 in parte
 no

Organizzazione, formazione e comportamento

15 Vengono adottate misure per evitare lo spargimento di **sostanze scivolose come acqua, olio, polvere di smerigliatura, granuli e residui vari** e, qualora ciò dovesse verificarsi, si provvede a pulire immediatamente il pavimento?

- sì
 in parte
 no

16 Nella vostra azienda sono disponibili **segnali di pericolo** per indicare il rischio temporaneo di scivolamento o caduta e tali segnali vengono utilizzati dal personale? (Figg. 3 e 7)

- sì
 in parte
 no

17 Nella vostra azienda è presente una **persona responsabile** che dispone delle adeguate conoscenze in materia di **pulizia e manutenzione** dei pavimenti e che coordina le operazioni di pulizia?

- sì
 no

Si veda a tal proposito la lista di controllo «Pulizia e manutenzione di edifici»: www.suva.ch/67045.i

18 Si è provveduto ad organizzare il **servizio invernale** in azienda e tutte le misure necessarie vengono adottate?

- sì
 no

Si veda a tal proposito la lista di controllo «Pericoli invernali»: www.suva.ch/67031.i

19 I **pavimenti delle postazioni di lavoro non isolati contro il freddo o il caldo** sono provvisti di griglie, tappetini in gomma e rivestimenti simili?

- sì
 in parte
 no

20 Tutto il personale indossa **scarpe** ben aderenti ai piedi e provviste di suola antiscivolo?

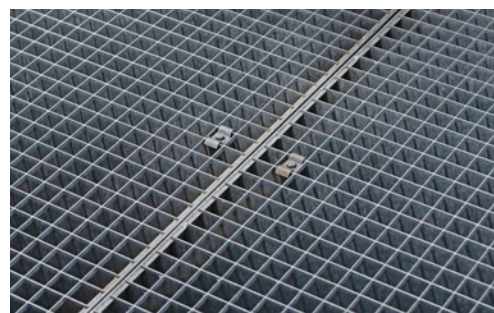
- sì
 in parte
 no

Basi giuridiche

- Ordinanza 3 concernente la legge sul lavoro (OLL 3), art. 14 «Pavimenti»
- Ordinanza sulla prevenzione degli infortuni e delle malattie professionali (OPI), art.14 «Pavimenti»

Ulteriori informazioni

- Lista di controllo «Vie di circolazione pedonale»: www.suva.ch/67001.i
- Lista di controllo «Basta con le cadute negli uffici»: www.suva.ch/67178.i
- Lista di controllo «Basta con le cadute nei luoghi di lavoro fissi nell'industria e nell'artigianato»: www.suva.ch/67179.i
- Lista di controllo «Uso del corrimano: stop alle cadute sulle scale!»: www.suva.ch/67185.i
- www.suva.ch/inciampare o www.inciampare.ch
- UPI, documentazione tecnica 2.032 «Lista dei requisiti – pavimenti e rivestimenti»



5 Griglie fissate le une alle altre e a filo del pavimento



6 Tappetino antiaffaticamento e antiscivolo con spigoli smussati e segnalati chiaramente



7 Zona scivolosa ben indicata con un segnale di pericolo

È possibile che nella vostra azienda esistano altre fonti di pericolo su questo argomento.

In tal caso, occorre adottare i necessari provvedimenti e annotarli sull'ultima pagina.

