



Pavimenti

Lista di controllo

Potete affermare che i pavimenti nella vostra azienda sono sicuri?

In molte aziende oltre il 25 % degli infortuni è rappresentato da scivolamenti o cadute. Ma voi potete ridurre questo rischio prestando maggiore attenzione alla cura e alla manutenzione della pavimentazione nella vostra azienda.

I principali pericoli sono:

- scalini, soglie e ostacoli vari;
- scale e pavimenti lisci, scivolosi;
- pavimenti irregolari e danneggiati.

Con la presente lista di controllo potete individuare meglio queste fonti di pericolo.

1. Compilate la lista di controllo.

Se rispondete a una domanda con «no» o «in parte», occorre adottare una contromisura che poi annoterete sull'ultima pagina. Tralasciate le domande che non interessano la vostra azienda.

2. Apportate i necessari miglioramenti.

Pavimenti antisdrucciolo

- 1 I rivestimenti sono del tipo antisdrucciolo e adeguati alle condizioni d'uso?
A seconda delle condizioni possono essere superfici ruvide, piastrelle antiscivolo, rivestimenti rigati, ecc. (figura 1). Ditte specializzate possono rivestire in un secondo momento i pavimenti in ceramica e pietra con materiale antisdrucciolo.

sì
 in parte
 no

- 2 Negli ambienti bagnati (dove abitualmente si versano liquidi) il pavimento consente il normale deflusso dei liquidi?
Ad es. pavimenti rivestiti in gomma a bolli con una leggera pendenza, grigliati, ecc.

sì
 in parte
 no

- 3 All'entrata dell'edificio ci sono idonee barriere antisporcio che riescono ad assorbire anche l'umidità?

sì
 in parte
 no

- 4 Sui punti a rischio delle scale, ad es. i bordi, sono state applicate idonee strisce antiscivolo? (Figura 2)

sì
 in parte
 no

- 5 I rivestimenti che presentano segni di usura, deterioramento o danneggiamento, sono riparati o rinnovati immediatamente?

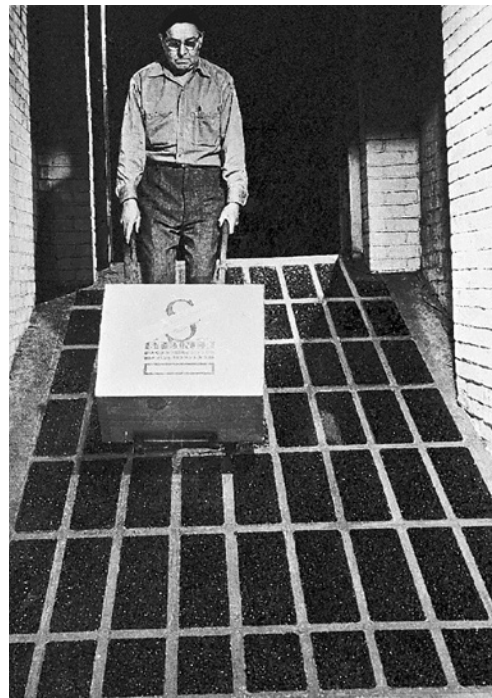
sì
 in parte
 no

- 6 Le vie di circolazione all'aperto sono concepite in modo tale che gli agenti atmosferici (ad es. umidità, neve, gelo) non possano renderle scivolose?
Percorsi coperti, rampe riscaldate, ecc.

sì
 in parte
 no

- 7 I pavimenti sono facili da pulire e a tale scopo si impiegano solo detergenti e metodi di pulizia che non alterano le caratteristiche antisdrucciolo della pavimentazione?

sì
 in parte
 no



1 Rampa di accesso con rivestimento antisdrucciolo.



2 Strisce antiscivolo applicate su scalini lisci.

Evitare possibili ostacoli

- 8 La pavimentazione della vostra azienda è regolare, uniforme e non presenta buche, rigature, spigoli sporgenti e altri ostacoli?
In linea generale per ostacoli si intendono dislivelli superiori a 4 mm. (Figura 3).

sì
 in parte
 no

- 9 Eventuali aperture e canalette di scolo, buche nel terreno e cavità similari, sono adeguatamente protette da coperture a filo del pavimento e tali coperture sono concepite in modo tale da essere calpestate e da evitarne il ribaltamento?

sì
 in parte
 no



3 Rivestimento riparato malamente; i dislivelli devono essere ridotti al minimo.

10 Le canalette di scolo rimaste aperte e che non si possono evitare sono profonde al massimo 2 cm e hanno gli spigoli superiori opportunamente smussati?

Le canalette non devono attraversare le vie di circolazione adibite al trasporto di carichi con carrelli elevatori, transpallet a mano, carriole, ecc.

- sì
 in parte
 no

11 I grigliati sono fissati in modo tale che non possano ribaltarsi o cadere e che gli spigoli non possano sporgere?

I grigliati devono essere raccordati gli uni con gli altri in modo tale che in caso di deformazione gli spigoli non possano sporgere. (Figura 4)

- sì
 in parte
 no

12 Le scale e le soglie che non si possono evitare sono segnalate in modo chiaro e ben illuminate?

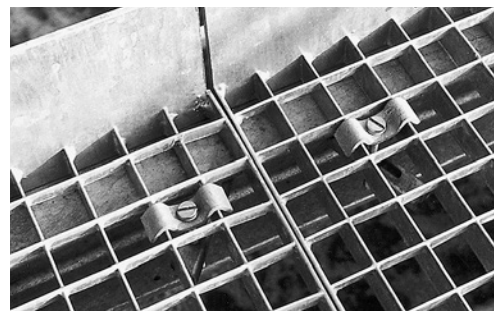
- sì
 in parte
 no

13 Le barriere antisporco, i tappeti e le superfici calpestabili sono fissati in modo tale che non possano scivolare e che i bordi non possano girarsi all'insù? (Figura 5)

- sì
 in parte
 no

14 Nelle zone di circolazione i binari sono posizionati a filo del terreno e le scanalature sono rivestite con inserti in gomma nelle zone adibite al transito di veicoli (carriole, biciclette, transpallet a mano, ecc.)? (Figura 6)

- sì
 in parte
 no



4 I grigliati devono essere fissati e raccordati tra di loro in modo tale che non possano spostarsi e che gli spigoli non siano sporgenti.



5 I bordi rivolti all'insù dei tappeti devono essere fissati con fascette idonee.



6 I binari nelle zone di transito devono essere provvisti di un rivestimento in gomma.

Organizzazione, formazione, comportamento

15 Si evita lo spargimento di sostanze scivolose come acqua, olio, pulviscolo, granuli e residui vari e qualora ciò dovesse verificarsi, si provvede a pulire immediatamente il pavimento stesso? (Vedi figura pag. 1)

- sì
 in parte
 no

16 La vostra azienda è fornita di segnali per indicare il pericolo di scivolamento o caduta e questi sono utilizzati dai dipendenti quando è necessario? (Figura 7, figura pag. 1)

- sì
 in parte
 no

17 I dipendenti indossano scarpe comode e robuste dotate di soles antidrucciolio? (Figura 8)

- sì
 in parte
 no

18 Vi è in azienda una persona che dispone di adeguate conoscenze in materia di pulizia e manutenzione di pavimenti e che è responsabile delle operazioni di pulizia?

Vedere la lista di controllo Suva 67045.i

- sì
 no

19 Nella vostra azienda è operativo il servizio invernale?

Vedere la lista di controllo Suva 67031.i

- sì
 no

20 Nei luoghi di lavoro i pavimenti non isolati contro il freddo o il caldo sono provvisti di grigliati, tappetini di gomma e rivestimenti simili?

- sì
 in parte
 no



7 Le zone scivolose, soprattutto dopo la pulizia, e gli ostacoli presenti temporaneamente sul pavimento (cavi, tubi, ecc.) devono essere adeguatamente segnalati o delimitati.



8 Segnale di sicurezza «Portare scarpe provviste di soles antidrucciolevoli» (www.suva.ch/1729/63).

Potete trovare ulteriori informazioni e suggerimenti su questo argomento nelle seguenti pubblicazioni:

- Lista di controllo «Basta con le cadute negli uffici», www.suva.ch/67178.i
- Lista di controllo «Basta con le cadute nei luoghi di lavoro fissi nell'industria e nell'artigianato», www.suva.ch/67179.i
- Lista di controllo «Stop alle cadute sulle scale. Uso del corrimano», www.suva.ch/67185.i
- Segnaletica di sicurezza, www.suva.ch/44007.i
- Segnali di sicurezza, www.suva.ch/88101.d/f/i

È possibile che nella vostra azienda esistano altre fonti di pericolo su questo argomento. In tal caso, occorre adottare i necessari provvedimenti e annotarli sull'ultima pagina.

N.	Misure da adottare	Termine	Incaricato	Liquidato		Osservazione	Controllato	
				Data	Visto		Data	Visto

Data del prossimo controllo: _____

(Raccomandazione: ogni 6 mesi)

Edizione: Maggio 2019

Codice: 67012.i

➔ Per informazioni: tel. 058 411 12 12, servizio.clienti@suva.ch
 Download e ordinazioni: www.suva.ch/67012.i

Suva, casella postale, 6002 Lucerna



Schweizerische Eidgenossenschaft
 Confédération suisse
 Confederazione Svizzera
 Confederaziun svizra

Finanziato dalla CFSL
www.cfsl.ch