

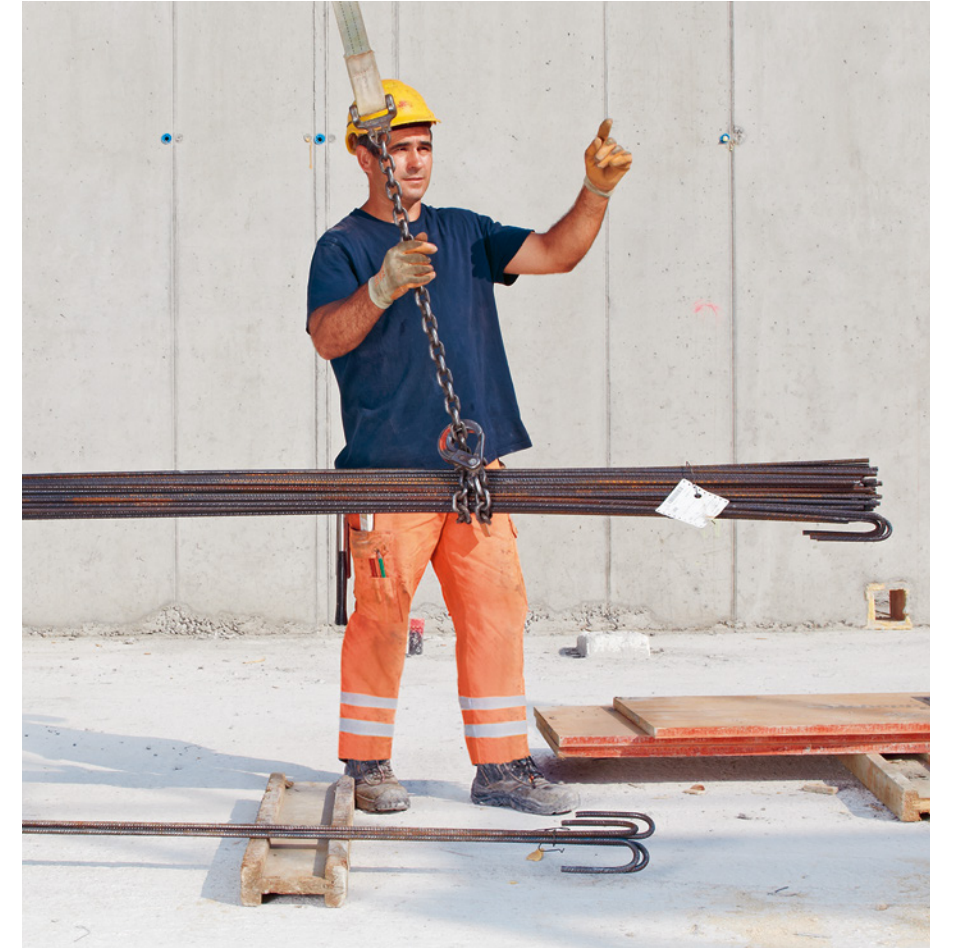
# Huit règles vitales pour la branche du bâtiment



**Règle 1:** Nous sécurisons les zones dangereuses dès 2 m de hauteur de chute.



**Règle 2:** Nous sécurisons les ouvertures dans les dalles.



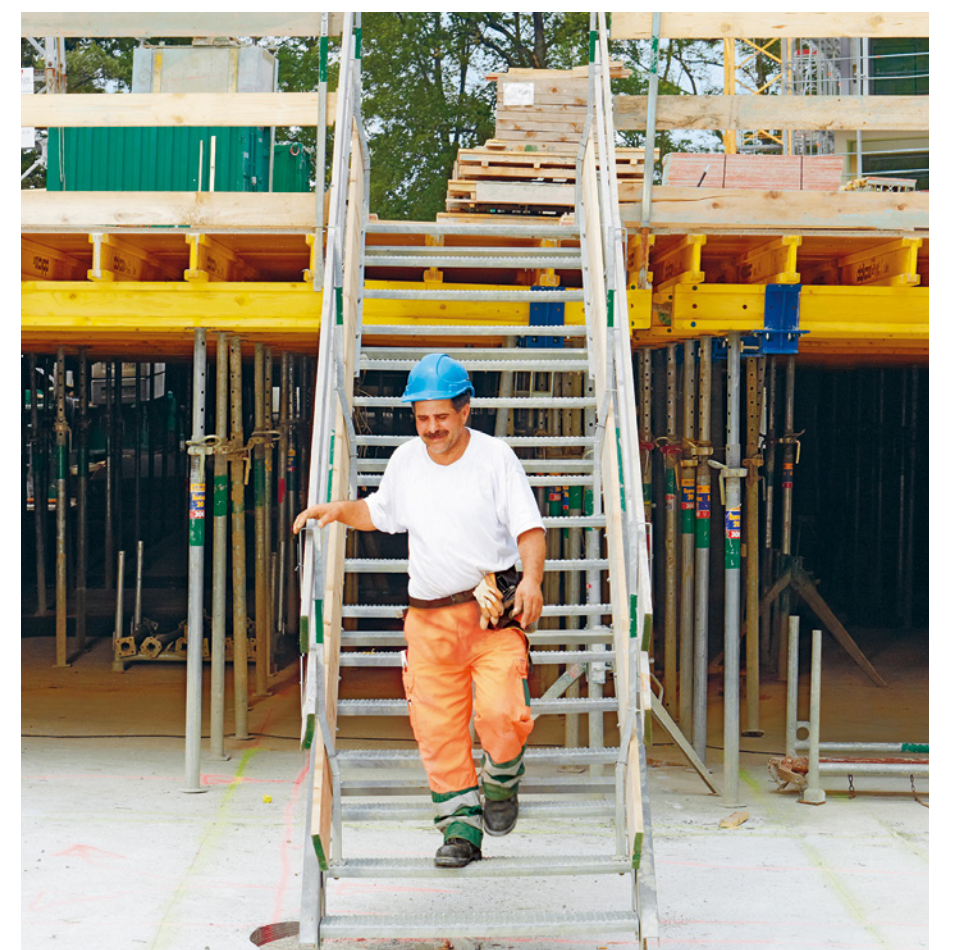
**Règle 3:** Nous utilisons les grues conformément aux prescriptions et éliminons les charges de manière sûre.



**Règle 4:** Nous travaillons avec un échafaudage de façade dès 3 m de hauteur de chute.



**Règle 5:** Nous contrôlons quotidiennement les échafaudages.



**Règle 6:** Nous installons des accès sûrs pour chaque poste de travail.



**Règle 7:** Nous portons les équipements de protection individuelle.



**Règle 8:** Nous sécurisons les fouilles et les terrassements dès 1,5 m de profondeur.

Stop en cas de danger  
Sécuriser  
Reprendre le travail  
[www.suva.ch/regles](http://www.suva.ch/regles)