



Frese

Lista di controllo

La vostra azienda impiega esclusivamente frese conformi alle norme di sicurezza?

A partire dal 1° luglio 1999 le nuove frese devono essere conformi alla norma «Utensili per la lavorazione del legno – Requisiti di sicurezza» (SN EN 847-1).

Le frese conformi a questa norma presentano i seguenti vantaggi:

- il loro design consente di ridurre la velocità di rigetto del pezzo in lavorazione, riducendo a sua volta il pericolo;
- in caso di contatto con l'utensile, le lesioni sono molto meno gravi di quelle provocate dagli utensili di vecchia data.

Con la presente lista è possibile verificare se gli utensili impiegati nella vostra azienda sono conformi alle norme e se vengono usati in condizioni di sicurezza.

1. Compilate la lista di controllo.

Se rispondete a una domanda con «no», occorre adottare una contromisura che poi annoterete sull'ultima pagina. Tralasciate le domande che non interessano la vostra azienda.

2. Apportate i necessari miglioramenti.

Acquisto di nuove frese

- 1 Si dispone di una conferma scritta del fornitore in base alla quale le nuove frese sono a norma? sì
 no

Per esempio: citazione nella bolla di consegna, nella conferma d'ordine o nel catalogo.

- 2 I nuovi utensili riportano tutti i dati essenziali? sì
 no

Ovvero:

- Nome del fabbricante
- «MAN» = utensile per uso su macchine con avanzamento manuale e meccanico oppure
- «MEC» = utensile per uso su macchine esclusivamente con avanzamento meccanico
- n max. ... = numero di giri massimo consentito (Vedi anche figg. 1 e 2)

- 3 Si è in possesso di un manuale per la manutenzione e la sostituzione dei coltelli? sì
 no

- 4 Prima di acquistare utensili da usare esclusivamente su macchine con avanzamento meccanico, avete verificato che non vengano mai usati su macchine con avanzamento manuale? sì
 no

Frese acquistate prima del 1° luglio 1999

- 5 Tutti gli utensili sono stati controllati sulla base della «procedura» e della «sagoma di controllo» (vedi pagg. 5 e 6) e, se possibile, attribuiti a uno dei due seguenti gruppi e contrassegnati in modo adeguato? sì
 no

- «MAN» o «verde»: avanzamento manuale e meccanico
- «MEC» o «giallo»: solo avanzamento meccanico

Se l'azienda possiede ancora degli utensili per macchine con avanzamento manuale, si può fare a meno di apporre il contrassegno. Tutti gli altri utensili non attribuibili a questi due gruppi devono essere eliminati.

Eccezione per le «teste portacoltelli universali»: vedi domande 6, 7, 10, 13, 14.

Deroga per le teste portacoltelli universali acquistate prima del 1° luglio 1999

- 6 La testa portacoltelli universale soddisfa i requisiti indicati al punto 1 dell'allegato 67027/1.i? sì
 no

- 7 I coltelli soddisfano i requisiti indicati al punto 3 dell'allegato 67027/1.i; inoltre, sono montati e bilanciati secondo i requisiti indicati al punto 4 dello stesso foglio? sì
 no

A causa del maggior rischio di lesioni la norma SN EN 847-1 stabilisce requisiti più severi per gli utensili impiegati su macchine con avanzamento manuale rispetto a quelli usati su macchine con avanzamento meccanico. Per permettere all'operatore di distinguere bene i due gruppi di utensili, occorre che questi siano contrassegnati in modo corretto.



1 Utensile per l'uso su macchine con avanzamento manuale contrassegnato correttamente.

La marcatura deve riportare i seguenti dati:

- Nome o contrassegno del fabbricante
- Tipo di avanzamento **MAN**
- Gamma di velocità consentita (es. n 6000-9000)
- Anno di costruzione (ev. codificato)
- Dimensioni dell'utensile (es. 124 x 42 x 30)



2 Utensile per l'uso su macchine con avanzamento meccanico contrassegnato correttamente.

La marcatura deve riportare i seguenti dati:

- Nome o contrassegno del fabbricante
- Tipo di avanzamento **MEC**
- Numero di giri massimo ammissibile (es. n max 10 000)
- Anno di costruzione (ev. codificato)
- Dimensioni dell'utensile (es. 96 x 42 x 30)

Organizzazione e controllo

- 8 Avete previsto un piano per garantire che gli utensili non conformi alla norma SN EN 847-1 vengano sostituiti? sì
 no
- 9 Vi siete accertati che gli utensili non siano sottoposti a modifiche contrarie ai principi di sicurezza? sì
 no
- 10 Vi siete accertati che per le teste portacoltelli universali acquistate dal 1° luglio 1999 vengano ordinati e utilizzati solo i coltelli muniti di deflettori? sì
 no

Formazione e istruzione

- 11 Gli addetti ai lavori sanno quando occorre usare gli utensili MAN e quando gli utensili MEC? sì
 no
Vedi figg. da 3 a 6.
- 12 Gli addetti ai lavori sanno cosa significa il contrassegno «verde» e «giallo» sugli utensili? sì
 no
- 13 Avete stabilito chi è autorizzato a lavorare con le teste portacoltelli universali secondo i requisiti indicati nel foglio 67027/1? sì
 no
- 14 Gli addetti ai lavori conoscono le disposizioni indicate nel foglio informativo 67027/1? sì
 no

Il foglio spiega:

- i requisiti per i coltelli e il loro montaggio nella testa portacoltelli universale;
- il bilanciamento della testa portacoltelli universale;
- i dispositivi di protezione e gli accessori;
- il campo di applicazione della testa portacoltelli universale.



3 Avanzamento manuale (MAN): il pezzo viene tenuto e spinto a mano.

L'avanzamento manuale comprende anche:



4 Un trascinatore



5 Un carrello scorrevole



6 Avanzamento meccanico (MEC): in questo caso il pezzo o l'utensile vengono tenuti e controllati meccanicamente durante la lavorazione (ad es. piallatrici quadrilaterali, squadratrici-tenonatrici doppie, centri di lavorazione CNC).

È possibile che nella vostra azienda esistano altre fonti di pericolo su questo argomento. In tal caso, occorre adottare i necessari provvedimenti e annotarli sull'ultima pagina.

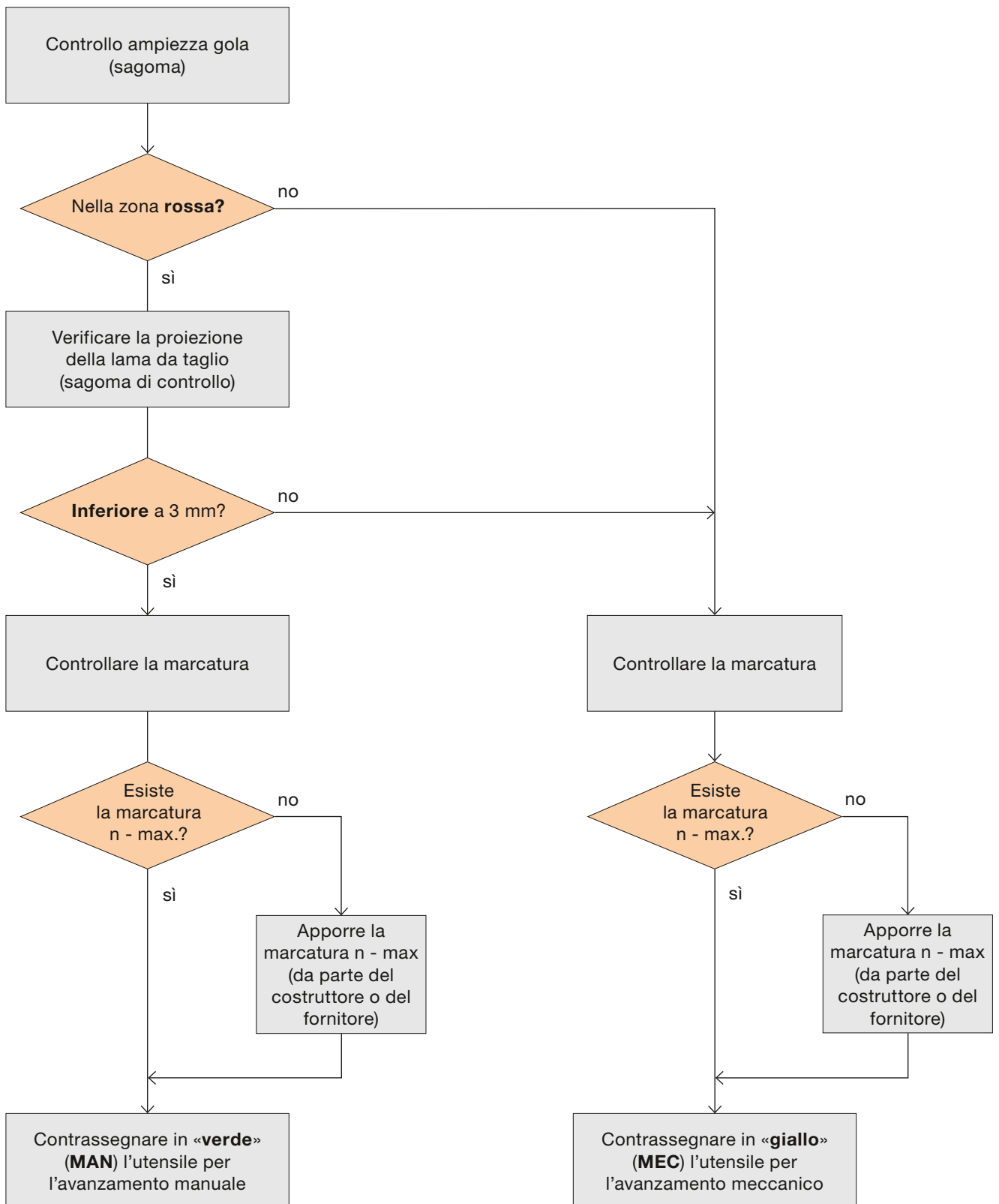
N.	Misure da adottare	Termine	Incaricato	Liquidato		Osservazione	Controllato	
				Data	Visto		Data	Visto

Data del prossimo controllo: _____

➔ **Per informazioni: tel. 058 411 12 12, servizio.clienti@suva.ch**
Download e ordinazioni: www.suva.ch/67027.i

(Teste portacoltelli universali: vedere eccezione nel foglio 67027/1.i)

La procedura sotto descritta e la sagoma alla pagina seguente servono a stabilire per quale tipo d'avanzamento è consentito usare l'utensile.



«MAN» o contrassegno **verde**: consentito per l'avanzamento manuale e meccanico del pezzo

«MEC» o contrassegno **giallo**: consentito solo per l'avanzamento meccanico del pezzo

Procedura da seguire per il controllo dell'utensile

1. Se avete stampato questa sagoma direttamente dal PDF, controllate sulla scala di riferimento se il documento è stato stampato nel formato giusto. Se ci sono differenze, si prega di ordinare la versione stampata all'indirizzo www.suva.ch/67027.i.
2. Posate l'utensile sulla sagoma.
3. Definite l'ampiezza della gola. Si trova nella zona rossa? (sì/no?)
4. Definite la proiezione del tagliente principale. Inferiore a 3 mm? (sì/no?)

