



Carrelli elevatori con forche a sbalzo

Lista di controllo

I carrelli elevatori con forche a sbalzo vengono usati in condizioni di sicurezza?

Gli infortuni con i carrelli elevatori a forche sono spesso gravi e causano lunghe assenze dal lavoro. Anche i danni materiali sono ingenti. È quindi più che mai opportuno adottare adeguate misure di sicurezza.

Ecco i pericoli principali:

- persone investite dal carrello
- ribaltamento e caduta del carrello
- persone colpite da carichi caduti dal carrello

Con la presente lista di controllo potete individuare meglio queste fonti di pericolo.

1. Compilate la lista di controllo.

Se rispondete a una domanda con «no» o «in parte», occorre adottare una contromisura che poi annoterete sull'ultima pagina. Tralasciate le domande che non interessano la vostra azienda.

2. Apportate i necessari miglioramenti.

Formazione e addestramento del personale

- 1** I carrellisti hanno ricevuto una **formazione?** (Fig. 1)
- Presso un centro di formazione specializzato (vedi elenco su www.suva.ch/carrelli-elevatori)
 - Da parte di istruttori qualificati della propria azienda
- sì
 in parte
 no
-
- 2** I carrellisti hanno ricevuto **istruzioni** supplementari per la manovra dei carrelli in dotazione all'azienda e queste istruzioni sono documentate?
- sì
 in parte
 no
-
- 3** I carrellisti conoscono i **pericoli particolari dell'azienda** e sono stati istruiti sulle misure di sicurezza da adottare?
- Per esempio:
- rampe ripide all'aperto
 - punti con scarsa visibilità
 - rampe di carico pericolose
 - portata del pavimento insufficiente
 - pedoni e veicoli
- sì
 in parte
 no
-
- 4** I carrellisti che circolano su strade pubbliche possiedono il **permesso di condurre F?**
- sì
 in parte
 no

Carrello elevatore e relativi accessori

- 5** Sul carrello sono presenti i **dispositivi di sicurezza** e le relative **istruzioni?**
- Tettuccio di protezione
 - Sistemi di ritenuta del conducente (cinture di sicurezza, cabina o barriere laterali)
 - Diagramma di carico ben visibile (fig. 2)
 - Arresti laterali per forche
 - Ulteriori dispositivi
- sì
 in parte
 no
-
- 6** Per ogni carrello elevatore sono a disposizione le **istruzioni per l'uso?**
- sì
 no
-
- 7** I carrelli elevatori sono idonei per i **lavori previsti** in azienda?
- Accessori di sollevamento del carico (lunghezza e distanza delle forche, pinze di serraggio, ecc.)
 - Portata
 - Altezza di sollevamento
 - Vie di circolazione (caratteristiche, dimensioni)
 - Modalità di trasmissione (negli ambienti chiusi sono ammessi solo i veicoli elettrici)
- sì
 in parte
 no
-
- 8** Le **stazioni di caricabatterie** sono conformi alle norme di sicurezza? (Fig. 3)
- Ventilazione sufficiente
 - Distanza di sicurezza da materiali infiammabili (min. 2 m)
 - Distanza di sicurezza da fonti di scintille (min. 1 m)
 - Dispositivi di protezione individuale (occhiali di protezione a mascherina e guanti di protezione resistenti agli acidi)
 - Doccia oculare
- Vedi lista di controllo «Batterie di accumulatori al piombo», codice 67119.i
- sì
 in parte
 no



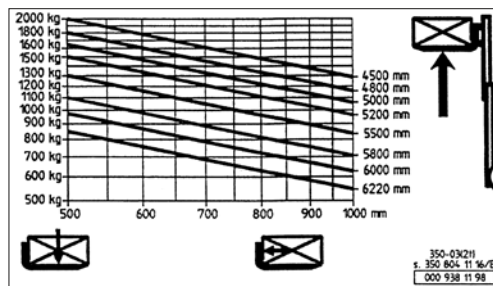
1 Per manovrare un carrello elevatore con forche a sbalzo serve un attestato di formazione per la categoria R1.

Le categorie di carrelli elevatori, i requisiti per la formazione e l'addestramento degli operatori sono indicati nella direttiva CFSL 6518.

Istruzioni supplementari (domande 2 e 3)

I dipendenti devono ricevere istruzioni supplementari se la formazione non è avvenuta sul luogo di lavoro. Queste istruzioni devono basarsi sul manuale di istruzioni del carrello elevatore, sull'individuazione dei pericoli aziendali e devono essere ripetute a intervalli regolari.

Le istruzioni devono essere documentate. La documentazione deve indicare chiaramente chi è stato istruito su cosa, quando e da chi. Bisogna anche verificare se i carrellisti hanno capito correttamente le istruzioni.



2 Ogni carrello elevatore deve recare ben visibile il diagramma di carico.



3 Stazione di caricabatterie a norma con cartello di divieto di fumo, occhiali di protezione e doccia oculare

9 I carrelli elevatori che devono circolare sulle **strade pubbliche** sono equipaggiati a norma e sono ammessi per la circolazione stradale? (Fig. 4)

- sì
 in parte
 no

Per informazioni sulle norme rivolgersi al servizio della circolazione del proprio cantone.

Manutenzione

10 I carrelli elevatori vengono controllati, **sottoposti a manutenzione** e riparati secondo le istruzioni del fabbricante?

- sì
 in parte
 no

11 La manutenzione viene svolta da **personale specializzato** (ad es. fornitore del carrello elevatore) e viene documentata? (Fig. 5)

- sì
 in parte
 no

Organizzazione e comportamento sul lavoro

12 I carrellisti e tutte le altre persone che sostano nella zona di pericolo del carrello elevatore portano le **calzature di sicurezza**?

- sì
 no

13 Le **vie di circolazione** e le **rampe di carico** sono sicure?

Eseguire una verifica con le liste di controllo:
 • «Vie di circolazione per i veicoli», codice 67005.i
 • «Rampe di carico», codice 67065.i

- sì
 in parte
 no

14 Solo i pedoni che portano **indumenti ad alta visibilità** si muovono sulle vie di circolazione dei carrelli elevatori?

Si raccomanda l'uso di indumenti di lavoro o di giilet ad alta visibilità.

- sì
 in parte
 no

15 I carrellisti utilizzano i **sistemi di ritenuta** in modo corretto?

- Cintura di sicurezza allacciata (anche per brevi tragitti)
- Barriere laterali chiuse durante la marcia

- sì
 in parte
 no

16 Il **peso** è indicato sui carichi da trasportare o può essere accertato in altro modo dal carrellista?

- sì
 in parte
 no

17 I carrellisti vengono sorvegliati regolarmente dal superiore e quest'ultimo interviene in caso di mancato rispetto delle **regole di sicurezza**?

- sì
 in parte
 no

18 Vi siete accertati che i carrelli elevatori non vengano utilizzati per il **sollevamento di persone**?

- sì
 in parte
 no

19 I carrelli con **motore a combustione** vengono usati solo all'esterno o in ambienti ben ventilati?

- sì
 in parte
 no

Non bisogna superare i valori limite imposti per le seguenti sostanze: monossido di azoto NO, biossido di azoto NO₂, monossido di carbonio CO e anidride carbonica CO₂ (vedi direttiva Suva «Grenzwerte am Arbeitsplatz», codice 1903.d, non disponibile in italiano).



4 I carrelli elevatori da usare sulle strade pubbliche devono essere equipaggiati secondo la Legge federale sulla circolazione stradale.



5 Adesivo con funzione di certificato di manutenzione

Regole di sicurezza

- Durante la marcia dare la precedenza ai pedoni.
 - Guidare con prudenza e fermarsi nei punti con scarsa visibilità, segnalare la propria presenza (es. clacson).
 - Durante le manovre allontanare i pedoni dalla zona di pericolo.
 - Non sovraccaricare il mezzo e movimentare solo i carichi messi in sicurezza.
 - Guidare solo con il carico abbassato.
 - Prima di innestare la retromarcia guardare indietro.
 - In caso di ostacoli alla visuale sul davanti procedere a marcia indietro.
 - Per scendere dal mezzo tenersi al carrello con entrambe le mani.
 - Quando si abbandona il mezzo togliere la chiavetta di accensione.
- Vedi anche le «Nove regole vitali per l'utilizzo di carrelli elevatori», codice 88830.i.

Per ulteriori informazioni

- www.suva.ch/carrelli-elevatori

È possibile che nella vostra azienda esistano altre fonti di pericolo su questo argomento. In tal caso, occorre adottare i necessari provvedimenti e annotarli sull'ultima pagina.

Pianificazione delle misure
Carrelli elevatori con forche a sbalzo

Lista di controllo compilata da:

Data:

Firma:

Marca:

Tipo:

Anno di costruzione:

N.	Misure da adottare	Termine	Incaricato	Liquidato		Osservazione	Controllato	
				Data	Visto		Data	Visto

Data del prossimo controllo:

(Raccomandazione: ogni 6 mesi)

→ Per informazioni: tel. 058 411 12 12, servizio.clienti@suva.ch
Download e ordinazioni: www.suva.ch/67021.i

Suva, casella postale, 6002 Lucerna

Edizione: aprile 2018
Codice: 67021.i