



## Vie di fuga

# Lista di controllo

**Nella vostra azienda è stato predisposto un piano per garantire una rapida e sicura evacuazione del personale?**

Un incendio o un evento indesiderato possono mettere in pericolo la vita delle persone presenti.

### **Ecco i pericoli principali:**

- incendio, fumo, gas, allagamento
- vie di fuga e uscite bloccate
- perdita dell'orientamento nel buio

Con la presente lista di controllo potete individuare meglio queste fonti di pericolo.

## 1. Compilate la lista di controllo.

Se rispondete a una domanda con «no» o «in parte», occorre adottare una contromisura che poi annoterete sull'ultima pagina. Tralasciate le domande che non interessano la vostra azienda.

## 2. Apportate i necessari miglioramenti.

### Disposizione delle vie di fuga

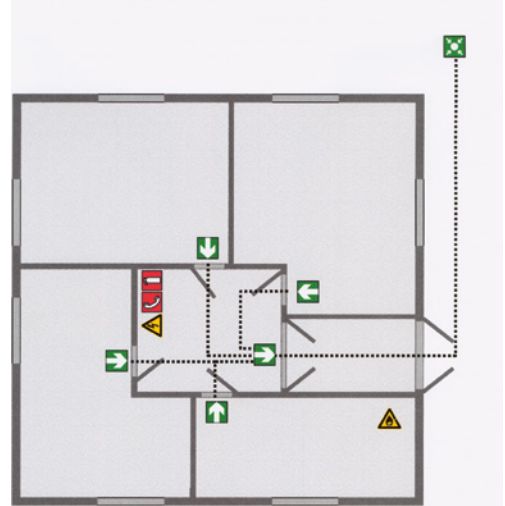
- 1 Il **piano delle vie di fuga** è stato verificato e approvato dalle autorità cantonali competenti (polizia del fuoco, ispettorato del lavoro)?  sì  no

Le vie di fuga rientrano nel campo delle materie disciplinate dall'art. 8 dell'Ordinanza 4 concernente la legge sul lavoro.

- 2 Le attuali **vie di fuga** corrispondono al piano che è stato approvato?  sì  no

- 3 Quando sono stati **riorganizzati o ristrutturati** i locali dell'azienda, sono state consultate le autorità competenti?  sì  no

- 4 L'attuale piano delle vie di fuga è stato **messo per iscritto** (ad es. piani di evacuazione per ogni piano)?  sì  no



1 Schema di evacuazione relativo al piano di un edificio con indicazione delle vie di fuga e del materiale di salvataggio.

### Condizioni delle vie di fuga

- 5 I **piani di evacuazione** sono esposti in maniera ben visibile nei punti strategici dell'edificio? (Fig. 1)  sì  no

- 6 Le vie di fuga sono **chiaramente riconoscibili** e segnalate correttamente? (Figg. 2-4)  sì  in parte  no

- 7 Le vie di fuga (corridoi e porte) sono **percorribili senza impedimenti** e libere da ostacoli?  sì  in parte  no

La larghezza delle vie di fuga all'interno dell'edificio deve essere come minimo di 1,2m.

- 8 Le vie di fuga possono essere utilizzate **senza correre alcun pericolo**?  sì  in parte  no

Vedi lista di controllo «Vie di circolazione pedonale», [www.suva.ch/67001.i](http://www.suva.ch/67001.i)

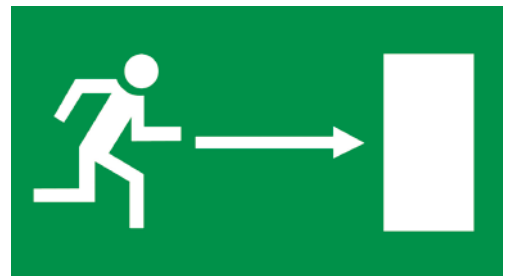
- 9 L'apertura delle **porte** nelle vie di fuga è sempre possibile nella direzione di esodo senza l'uso di una chiave? (Fig. 3)  sì  in parte  no

- 10 Le persone che si trovano **al piano interrato o ai piani superiori** dell'edificio hanno la possibilità di mettersi in salvo in caso di incendio?  sì  in parte  no

- 11 Le vie di fuga sono sufficientemente **illuminate**?  sì  no

- 12 In caso di **black-out** le vie di fuga sono facilmente individuabili?  sì  no

- Segnaletica fotoluminescente (figg. 4 e 5)
- Se necessario, illuminazione di emergenza (fig. 6)



2 Segnaletica di sicurezza per vie di fuga



3 Via di fuga delimitata da una porta apribile nel senso dell'esodo

13 La segnaletica utilizzata (strisce luminescenti, illuminazione di emergenza) è **funzionante** e in buone condizioni?  sì  no

14 All'esterno degli **ascensori** sono esposte dappertutto le istruzioni di sicurezza in caso d'incendio?  sì  no

### Organizzazione, formazione e comportamento

15 L'uso delle vie di fuga è parte integrante del **piano di formazione**?  sì  in parte  no

Vedi lista di controllo Suva «Piano di emergenza per posti di lavoro fissi», [www.suva.ch/67062.i](http://www.suva.ch/67062.i)

16 I **lavoratori temporanei** e il **personale delle ditte esterne** impiegati nella vostra azienda sono stati informati sulle procedure di evacuazione?  sì  in parte  no

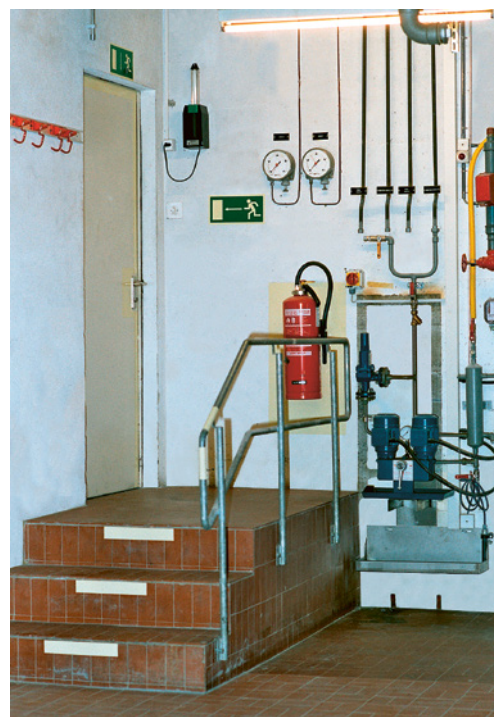
17 Nella vostra azienda è stata designata una **persona incaricata** di controllare periodicamente le vie di fuga e i dispositivi di sicurezza (illuminazione, porte nelle vie di fuga, porte tagliafuoco)?  sì  no

18 Le **istruzioni** impartite e i **controlli** effettuati vengono messi per iscritto?  sì  in parte  no

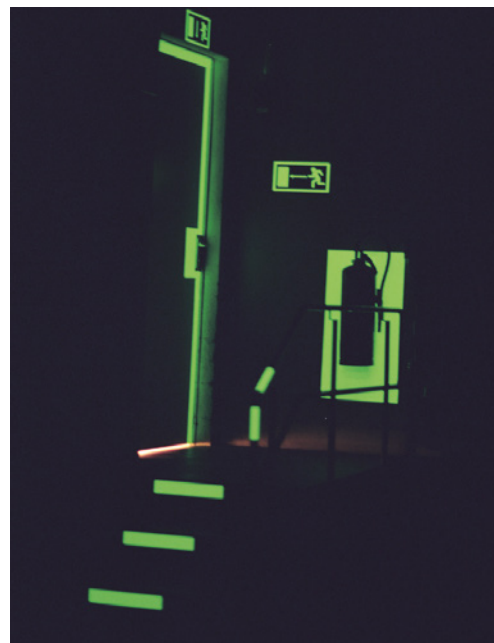
19 Il superiore verifica che le **regole di sicurezza** siano rispettate e interviene in caso di comportamento errato?  sì  no

Il superiore deve verificare soprattutto che:

- i passaggi e le vie di fuga siano sgombri da ostacoli o da materiali accatastati;
- le uscite di emergenza non siano bloccate.



4 Via di fuga segnalata da strisce luminescenti (luce diurna)



5 Via di fuga segnalata da strisce luminescenti (in condizioni di oscurità)

#### Materiale di approfondimento

- Guida alla sicurezza sul lavoro (CFSL), articoli 20 e 35 OPI, [www.guida.cfsl.ch](http://www.guida.cfsl.ch)
- Legge sul lavoro, Ordinanza 4, art. 8 (vie d'evacuazione)
- Indicazioni relative all'Ordinanza 4 concernente la legge sul lavoro, capitolo 2, art. 8, [www.seco-admin.ch](http://www.seco-admin.ch) (scrivere «indicazioni ordinanza 4» nel campo di ricerca)
- Indicazioni relative all'Ordinanza 3 concernente la legge sul lavoro, art. 15 «Illuminazione», [www.seco-admin.ch](http://www.seco-admin.ch) (scrivere «indicazioni ordinanza 3» nel campo di ricerca)

È possibile che nella vostra azienda si debba tener conto di ulteriori aspetti in materia di sicurezza. In tal caso, occorre adottare i necessari provvedimenti e annotarli sull'ultima pagina.



6 Esempio di illuminazione di emergenza

Lista di controllo compilata da: \_\_\_\_\_

Data: \_\_\_\_\_

Firma: \_\_\_\_\_

Settori controllati: \_\_\_\_\_

N.	Misure da adottare	Termine	Incaricato	Liquidato		Osservazione	Controllato	
				Data	Visto		Data	Visto

Data del prossimo controllo: \_\_\_\_\_

(Raccomandazione: ogni 6 mesi)



Per informazioni: tel. 058 411 12 12, [servizio.clienti@suva.ch](mailto:servizio.clienti@suva.ch)  
 Download e ordinazioni: [www.suva.ch/67157.i](http://www.suva.ch/67157.i)