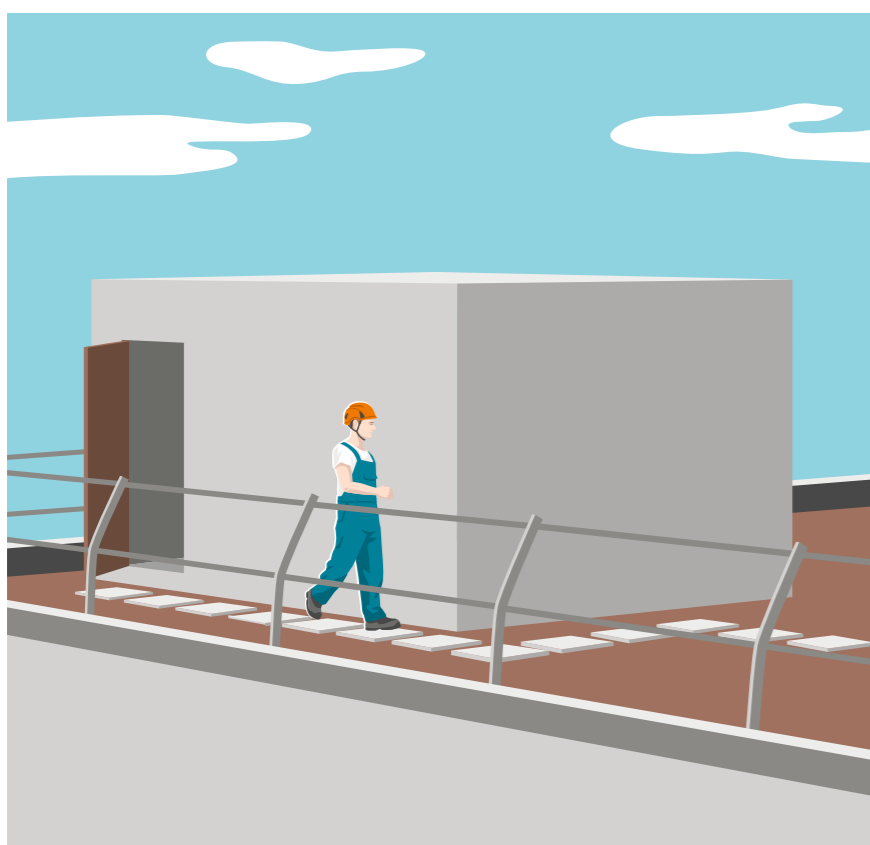
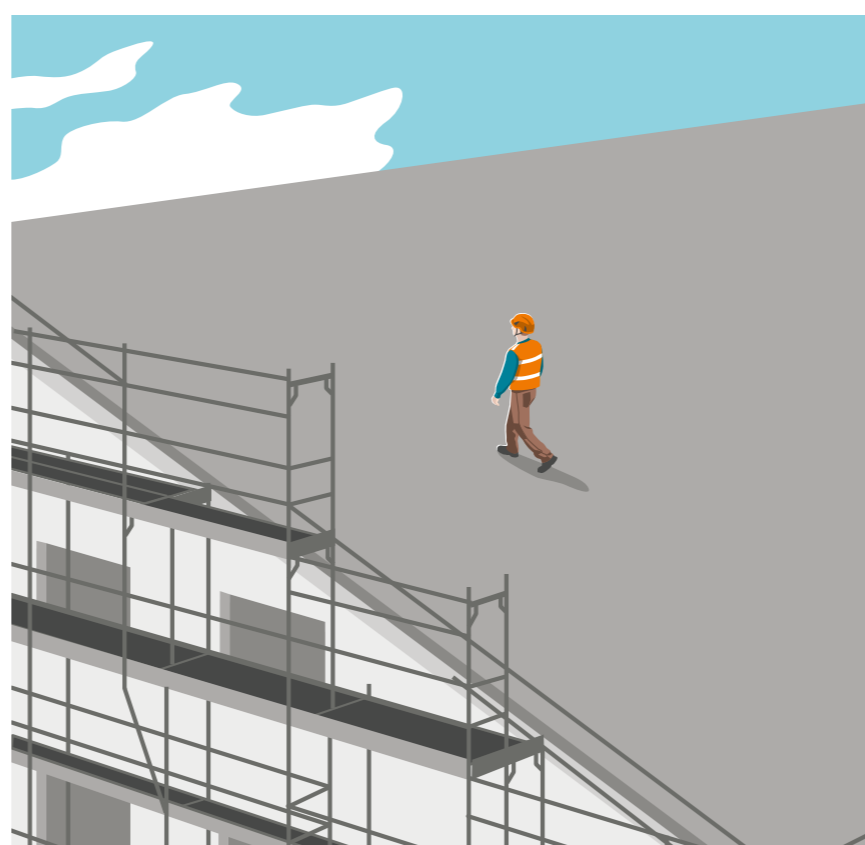


Nove regole vitali per chi lavora su tetti e facciate



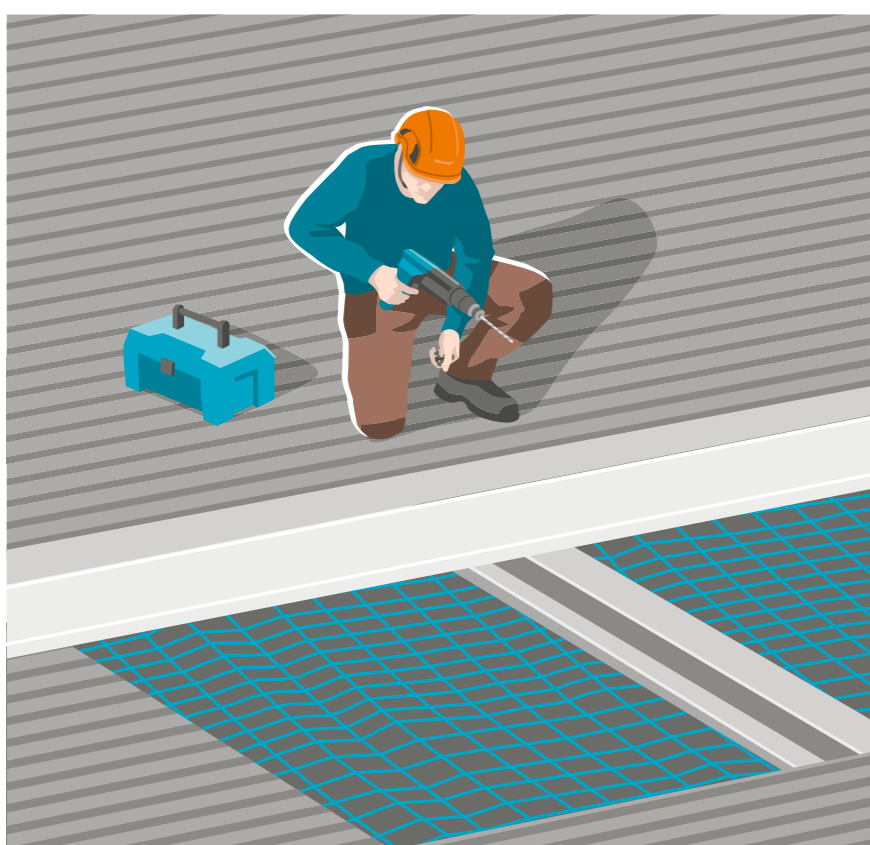
Regola 1: realizziamo accessi sicuri per ogni postazione di lavoro.



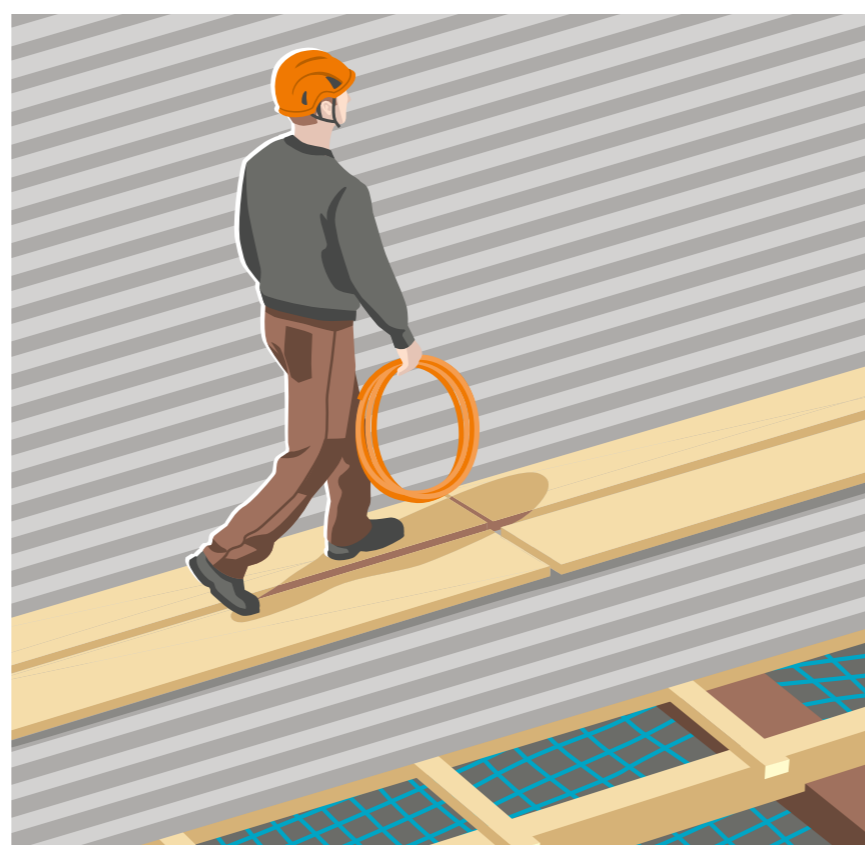
Regola 2: a partire da un'altezza di 2 m mettiamo in sicurezza le zone con rischio di caduta a bordo tetto.



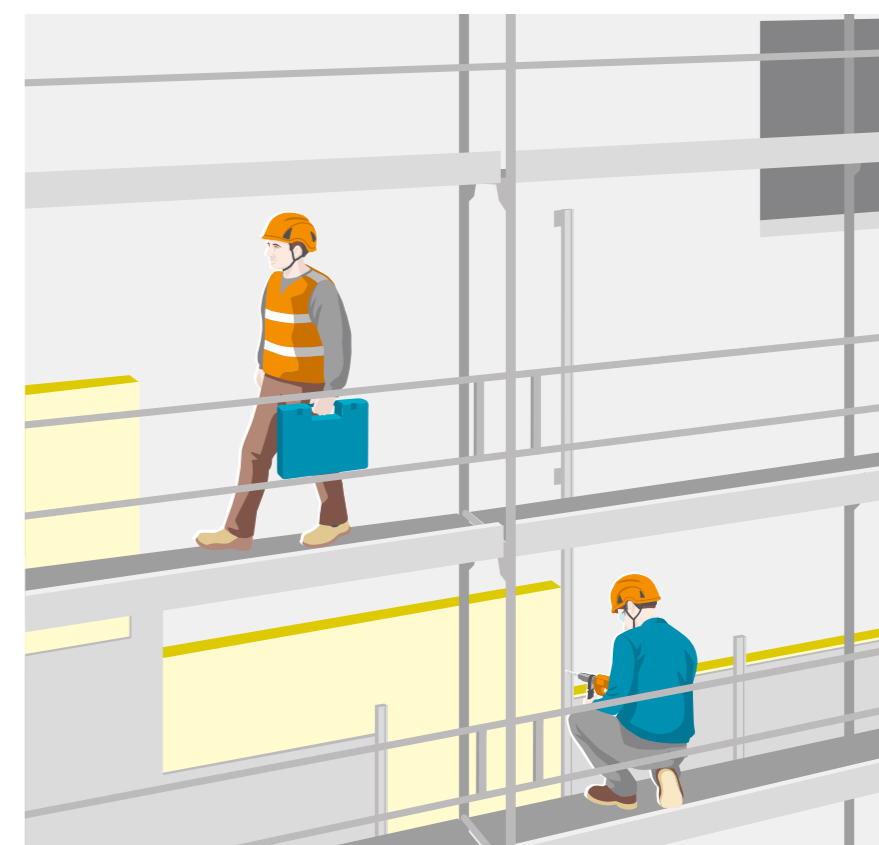
Regola 3: da un'altezza di 2 m adottiamo misure di sicurezza per evitare le cadute verso l'interno.



Regola 4: mettiamo in sicurezza le aperture nel tetto.



Regola 5: lavoriamo solo su superfici di copertura resistenti alla rottura.



Regola 6: per i lavori sulle facciate utilizziamo un ponteggio sicuro o una piattaforma di lavoro elevabile.



Regola 7: ispezioniamo i ponteggi prima dell'uso.



Regola 8: lavoriamo con le imbracature anticaduta solo se abbiamo ricevuto una formazione in materia.



Regola 9: ci proteggiamo dall'eventuale presenza di polveri di amianto.